

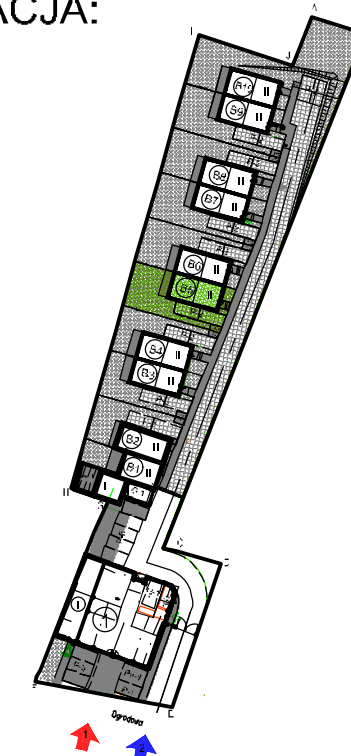
## BUDYNEK 5

POWIERZCHNIA UŻYTKOWA: 83,29m<sup>2</sup>  
POWIERZCHNIA DZIAŁKI (około): 186,91m<sup>2</sup>  
Przynależne: 2 miejsca postojowe

### PARTER

nr pom.	nazwa pomieszczenia	pow. wg normy PN-ISO 9836:1997 / m <sup>2</sup>
0.1	WIATROŁAP	2,52
0.2	KOMUNIKACJA	5,96
0.3	WC	2,15
0.4	POKÓJ+AK	28,34
0.5	KLATKA SCHOD.	3,48
	RAZEM	42,45
0.6	TARAS	9,29

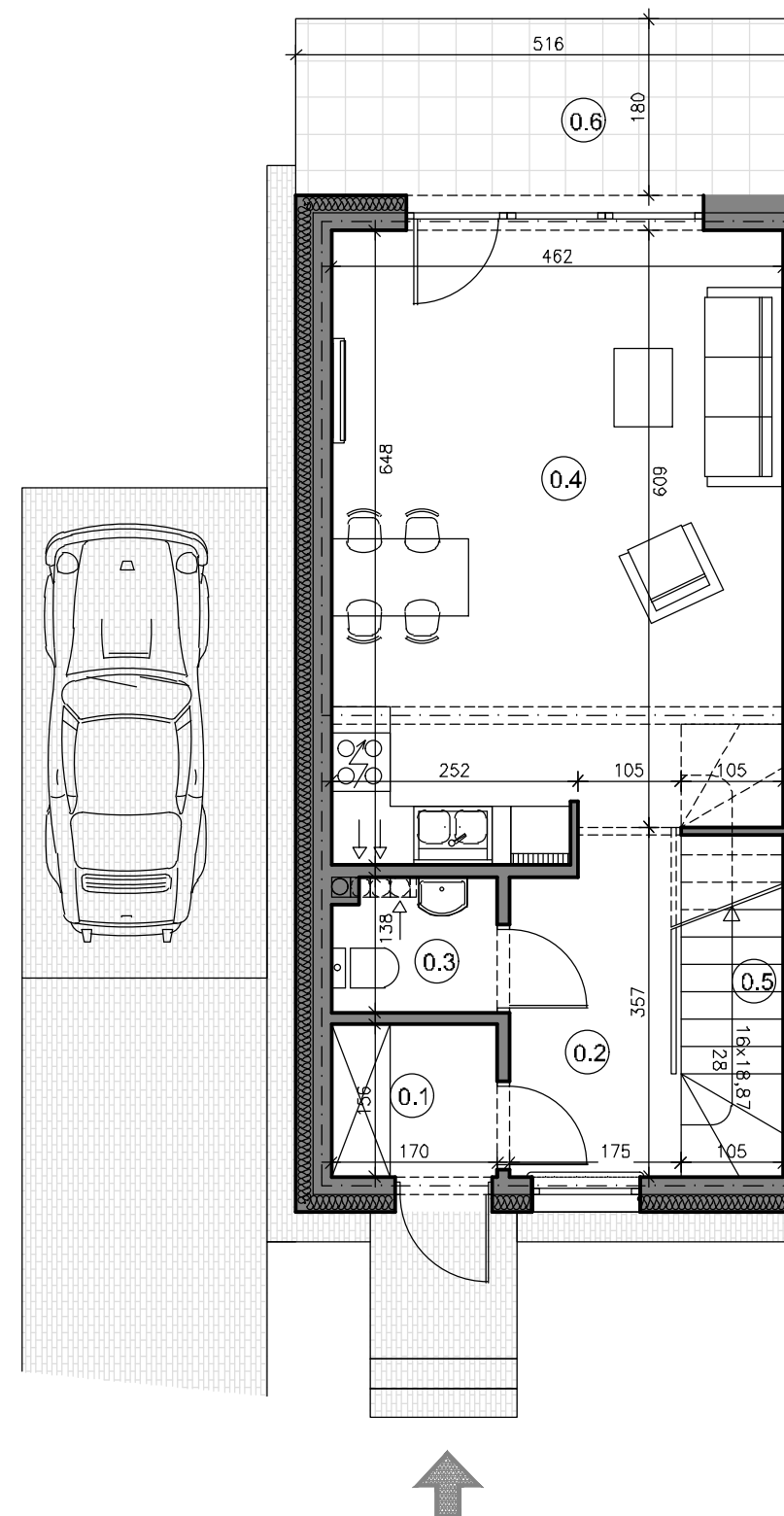
### LOKALIZACJA:



Uwaga:  
Aranżacja mieszkania przedstawiona na rysunku jest przykładowa.  
Powierzchnie pomieszczeń mogą ulec zmianie.  
Przedstawione plany nie stanowią oferty handlowej w rozumieniu Prawa Cywilnego.  
Ostateczne wymiary zostaną podane w dokumentacji powykonawczej.

PROJEKTANT :

**PRACOWNIA PROJEKTOWA**  
Danuta Jaroszyńska-Ziach



0 1m 2m 4m 6m





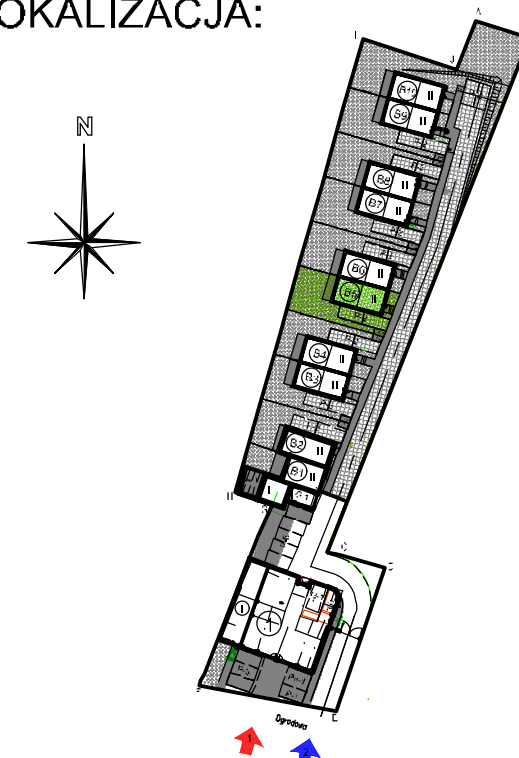
## BUDYNEK 5

POWIERZCHNIA UŻYTKOWA: 83,29m<sup>2</sup>  
POWIERZCHNIA DZIAŁKI (około): 186,91m<sup>2</sup>  
Przynależne: 2 miejsca postojowe

### I PIĘTRO

nr pom.	nazwa pomieszczenia	pow. wg normy PN-ISO 9836:1997 /m <sup>2</sup>
1.1	KLATKA SCHOD.	4,63
1.2	KOMUNIKACJA	2,93
1.3	POKÓJ	9,89
1.4	ŁAZIENKA	4,21
1.5	POKÓJ	10,02
1.6	POKÓJ	8,00
1.7	GARDEROBA	1,16
1.8	BALKON	4,49
	RAZEM	40,84

### LOKALIZACJA:



Uwaga:  
Aranżacja mieszkania przedstawiona na rysunku jest przykładowa.  
Powierzchnie pomieszczeń mogą ulec zmianie.  
Przedstawione plany nie stanowią oferty handlowej w rozumieniu Prawa Cywilnego.  
Ostateczne wymiary zostaną podane w dokumentacji powykonawczej.

PROJEKTANT :

**PRACOWNIA PROJEKTOWA**  
Danuta Jaroszyńska-Ziach

